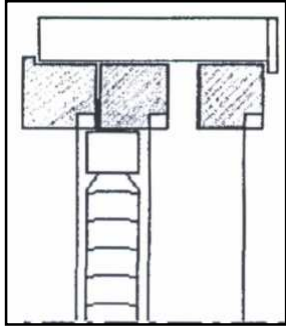


Varoitus! Pienet lapset voivat kuristua tuotteessa oleviin nostonaruihin. Välttääksesi tämän pidä nostonaru lenkit poissa lasten ulottuvilta. Älä sijoita huonekaluja tuotteiden eteen joissa riippuvia naruja. Kierittäkää ylimääräinen nostonaru narunpitimen/narunpitimien ympärille ettei roikkuvia narulenkkejä pääse syntymään.

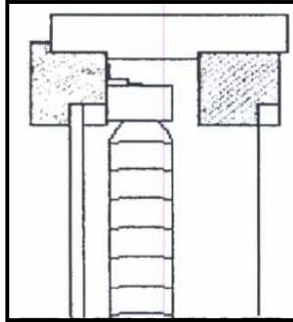
Huom! Älkää vahingoittako sälekaihtimia asennuksen aikana. Suuria kaihtimia asennettaessa tarvitaan ehdottomasti kaksi henkilöä. Läpivienti reikiä porattaessa varokaa ettei poranterä osu lasiin, vaan "kiertäkää" lasi riittävän kaukaa. Varmista ennen reikien poraamista ikkunatyypin.



1. Poraakaan kaksi 7-8 mm reikää päällekkäin vinosti alhaalta ylöspäin. Ikkunan välissä reikien tulisi osua korkeussuunnassa mahdollisimman lähelle yläkotelon päätä.



2a. Kytkeyty ikkuna (MSK). Poraakaan reiät 2-3cm valoaukon yläreunan alapuolelle. Kaihdin kiinnitetään sisimpään pokaan kuvan mukaisesti



2b. Kaksipuitteinen ikkuna (MSE). Poraakaan reiät valoaukon yläreunan tasolle. Kaihdin kiinnitetään sisimpään pokaan kuvan mukaisesti



3a. Pujota kannakkeet yläkotelossa oleviin asennusheloihin mikäli käytät perinteistä kannaketta.



3b. Napsauta kannake kiinni yläkoteloon mikäli käytät AV-pikapannaketta.



4. Nosta kaihdin oikealle paikalle kohdan 2a tai 2b mukaisesti ja kiinnitä kannakkeet nautoilla tai ruuvilla puitteeseen kiinni.



5. Työnnä nostonaru alemmasta ja säätövaijeri ylemmästä reiästä huoneen puolelle.



6. Pujota nostonarut ja säätövaijeri naruohjaimen läpi.



7. Varmista että naruohjaimen jousiosa on yläkotelon sisällä.



8. Naulaa naruohjain kiinni.



9. Liitä säätötanko säätövaijeriin kohdistamalla hahlot vastakkain ja työnnä muoviholkki liitoskappaleiden päälle.



10. Merkitse tangonpitimen paikka puitteeseen säätötangon metalliholkin kohdalle.



11. Ruuvaa tangonpidin kiinni



12. Kiinnitä narunpidin n. 5cm säätötangonpään alapuolelle.



13. Kiinnitä toinen narunpidin n.10cm alemmas kuin ensimmäinen.



14. Pujota narut narukellon läpi, katkaise nostonaru sopivan mittaiseksi kaihtimen ollessa alas laskettuna ja tee solmu.
ASENNUS ON VALMIS!



Turvallinen käyttö. Käytä aina tätä laitetta narujen pitämiseksi pois lasten ulottuvilta. Lue myös turvaohje huolellisesti.

Varoitus! Pienet lapset voivat kuristua tuotteessa oleviin nostonaruihin. Välttääksesi tämän pidä nostonaru lenkit poissa lasten ulottuvilta. Älä sijoita huonekaluja tuotteiden eteen joissa riippuvia naruja. Kierittäkää ylimääräinen nostonaru narunpitimen/narunpitimien ympärille ettei roikkuvia narulenkkejä pääse syntymään.

Säleikaihdin voidaan asentaa puitteeseen, seinä- tai kattopintaan. Toimitukseen sisältyvät seinä- tai kattokannakkeet tehdyn tilauksen mukaisesti.



Seinäkannake



Kattokannake



1. Mittaa kannakkeiden paikat. Oikea paikka kannakkeelle on lähellä reunimmaisista nostonaruja. (ei nostonarujen kohdalla) Sekä tarvittaessa yksi tai useampi keskivälillä.



2. Ruuvaa kannakkeet kiinni. Toimitukseen sisältyvät vain puuruuvit.



3. Aseta yläkotelo kannakkeita vasten ja lukitse salvat.



4. Aseta säätötanko paikoilleen.



5. Ruuvaa narunpidin kiinni.



6. Pujota narut narukellon läpi, katkaise nostonaru sopivan mittaiseksi kaihtimen ollessa alas laskettuna ja tee solmu. ASENNUS ON VALMIS!

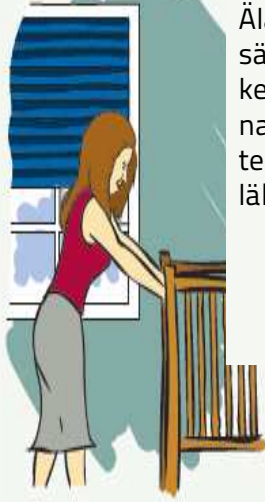


7. Turvallinen käyttö. Käytä aina tätä laitetta narujen pitämiseksi pois lasten ulottuvilta. Lue myös turvaohje huolellisesti.



Tuotteiden narut ja ketjut voivat aiheuttaa riskin pienten lasten loukkaantumiselle tai jopa kuristumiselle. Varmista tuotteiden turvallinen käyttö käyttämällä lisäturvalaitteita ja huomioimalla seuraavat ohjeet.

Narut on pidettävä pienten lasten ulottumattomissa, jotta he eivät kuristu tai jää niihin kiinni. Roikkuvat narut voivat kiertyä lapsen kaulan ympärille.



Älä sijoita sänkyä tai kehtoa narukäyttöisten kaihtimien lähetyville.



Älä sijoita sohvia, tuoleja tai muita huonekaluja joissa lapset tykkäävät kiipeillä narukäyttöisten kaihtimien lähetyville.



Pintaan asennettava malli.
kieritä narut narupidikkeen ympärille niin ettei roikkuvia narulenkkejä pääse syntymään



Ikkunan väliin asennettu malli.
Sälekaihtimen ollessa ylös nostettuna kieritä nostonarut molempien narunpitimien ympärille.



Ketjukäyttöiset rullaverhot ja lamellit
Pujota ketju/naru lukon silmukasta ja ruuvaa lukko kiinni niin että ketju/naru jää sopivalle kireydelle

Huomioithan että valittaviasi on myös tuotteita, joissa lapsiturvallisuus on otettu huomioon jo suunnittelu vaiheessa. Tällaisia tuotteita ovat integroidut sälekaihtimien säätimet Easy ja In, sekä moottorikäyttöiset vaihtoehdot. Kysy myyjältäsi lisätietoja vaihtoehdoista.